


第59回全国社会人サッカー選手権 会場応援幕案内

【SAGAサンライズパーク SAGAスタ(陸上競技場)】

1. A2審判後方のみとなります
2. ゴールラインからペナルティーエリアの延長線上は掲示できません
3. ハーフウェイラインの両サイド9m (センターアークの延長線上) は掲示できません (大会バナーを掲示予定です)
4. 応援(横断) 幕可能位置 



5. 会場情報 (SAGAスタ)

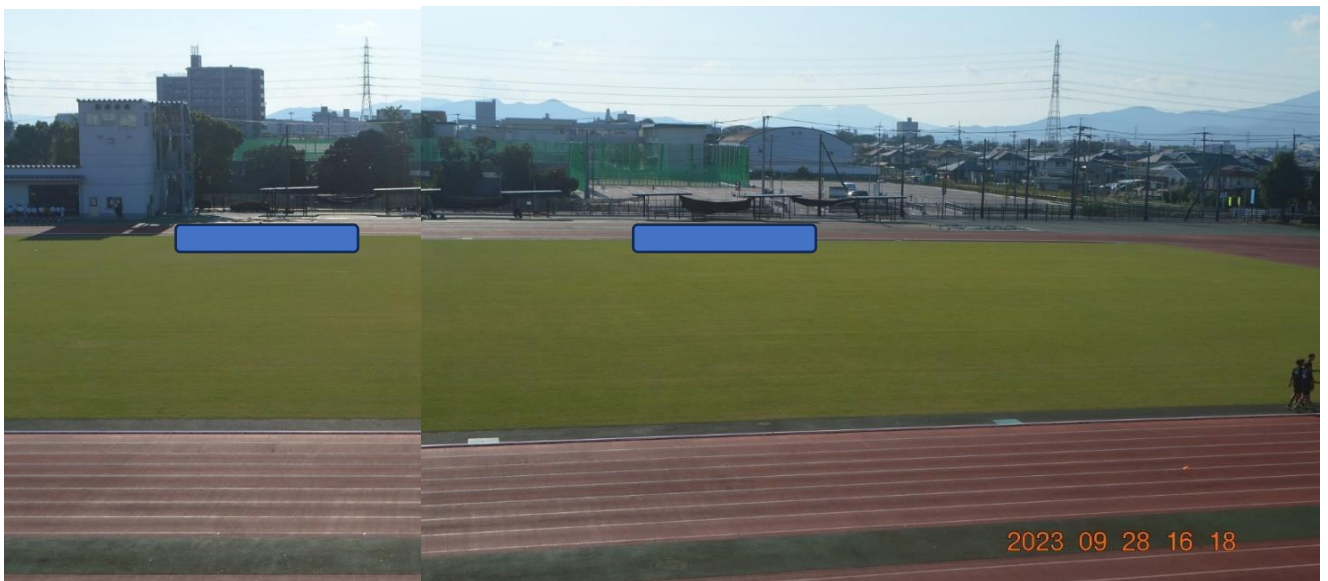
- | | |
|-----------------------|--------|
| (1) バックスタンド コンクリート部高さ | 170 cm |
| (2) バックスタンド 手摺り高さ | 250 cm |



第59回全国社会人サッカー選手権 会場応援幕案内

【SAGAサンライズパーク セカスタ】

1. A2審判後方のみとなります
2. ゴールラインからペナルティーエリアの延長線上は掲示できません
3. ハーフウェイラインの両サイド9m（センターアークの延長線上）は掲示できません
（大会バナーを掲示予定です）
4. 会場情報（SAGAスタ）
 - (1)
 - (2)



第59回全国社会人サッカー選手権 会場応援幕案内

【SAGAサンライズパーク 球技場(AB共通)(ボールフィールド)】

1. A2審判後方のみとなります
2. ゴールラインからペナルティーエリアの延長線上は掲示できません
3. ハーフウェイラインの両サイド9m (センターアークの延長線上) は掲示できません
(大会バナーを掲示予定です)
4. 会場情報 (ボールフィールド)

(1) 手前金網 120cm



(2) フェンスワイヤー 300cm
ネットへはNG



第59回全国社会人サッカー選手権 会場応援幕案内

【佐賀市健康運動センター 天然芝】

1. A2審判後方のみとなります
2. ゴールラインからペナルティーエリアの延長線上は掲示できません
3. ハーフウェイラインの両サイド9m（センターアークの延長線上）は掲示できません
（大会バナーを掲示予定です）
4. 会場情報
 - (1) A2審判後方のみとなります
 - (2) 地面より270cmのワイヤーへの取り付けのみとなります


応援(横断) 幕可能位置



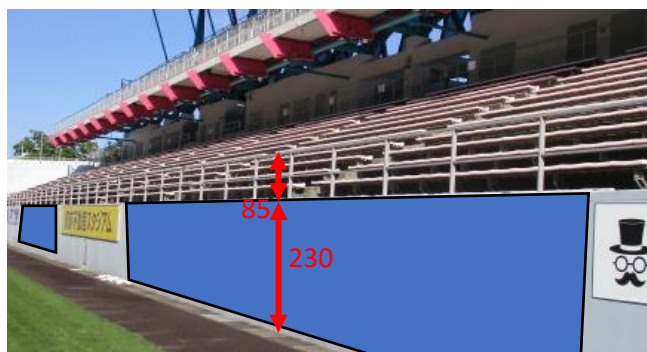
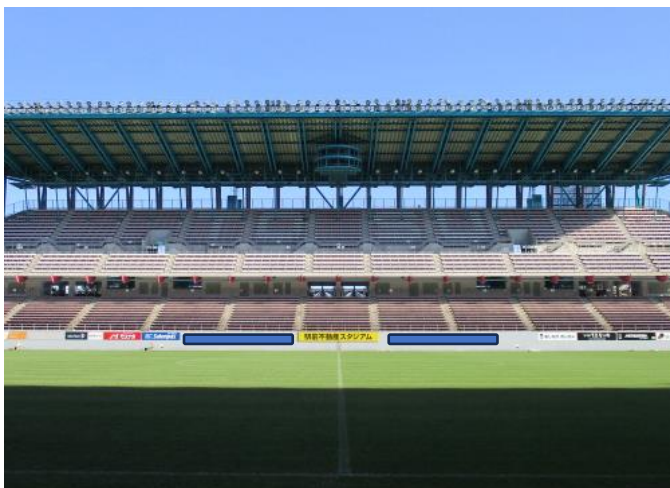
270cm高の金属ワイヤーへの取り付け可

第59回全国社会人サッカー選手権 会場応援幕案内

【駅前不動産スタジアム】

1. バックスタンド及びゴール裏スタンド
2. バックスタンド：手摺りより下部分
ゴール裏スタンド：手摺のみ
3. 応援(横断)幕可能位置 

バックスタンド



広告看板のないスペースに掲出してください
(広告看板の一部にでも被る形での掲出は不可)
(高さ230cm以下の横断幕をお願いします)

ゴール裏スタンド (ホーム側、アウェイ側)




広告看板に被らないように掲出してください
(高さ100cm以下の横断幕をお願いします)

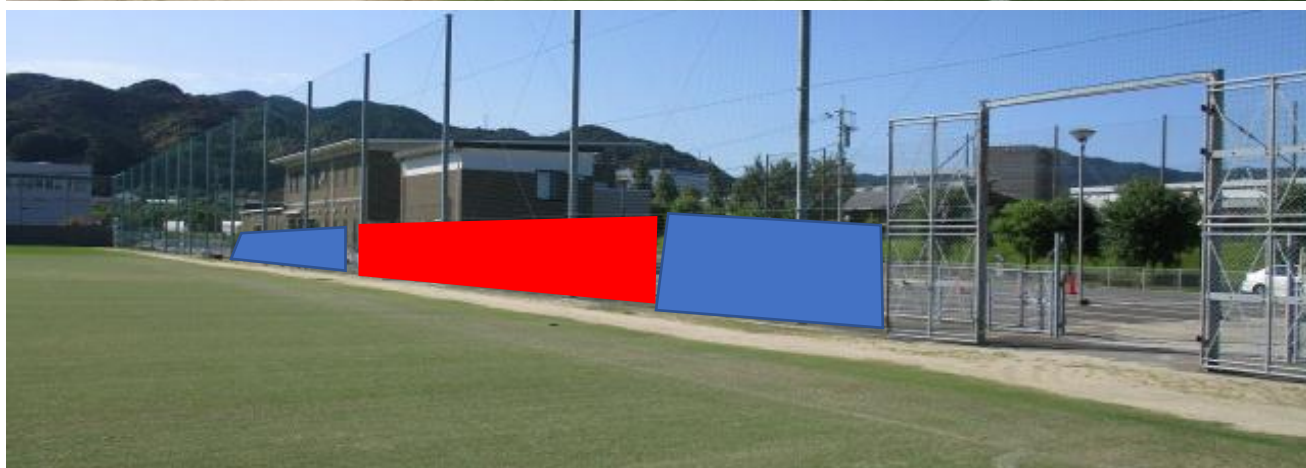
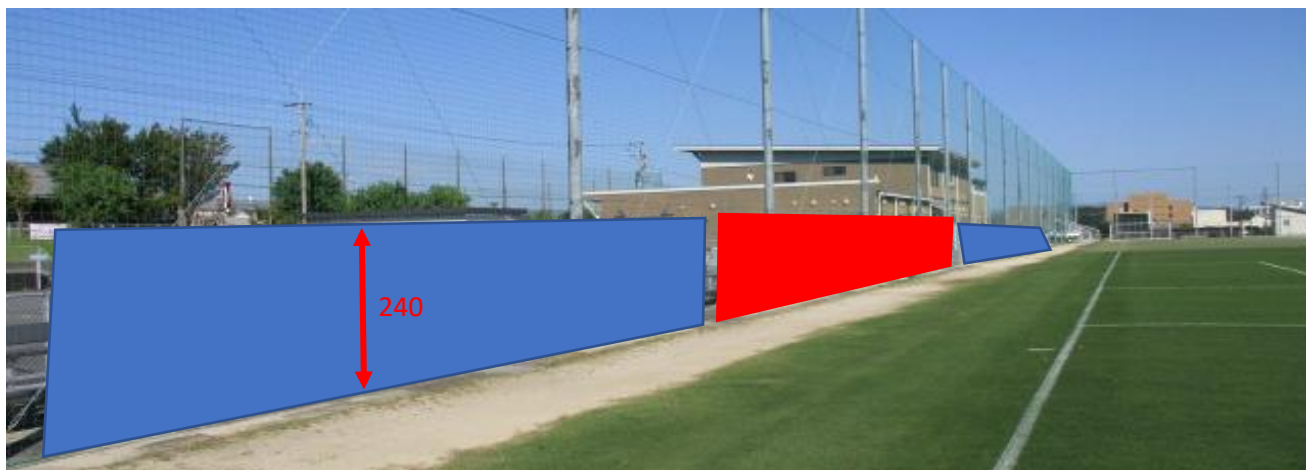
4 会場情報 (駅前不動産スタジアム)

- | | | |
|----------------------|-----------|--------|
| (1) バックスタンド/ゴール裏スタンド | コンクリート部高さ | 230 cm |
| (2) バックスタンド/ゴール裏スタンド | 手摺り高さ | 85 cm |

第59回全国社会人サッカー選手権 会場応援幕案内

【鳥栖スタジアム北部グラウンド】

1. 北側ゴール裏ネット
2. ゴール裏には目隠し幕を設置するため、目隠し幕以外のスペースに掲出してください。
ワイヤーへの結び付けによる掲出のみ可（ネットのみへの結び付けは不可）
北側ゴール裏ネット：高さ240cmのワイヤーより下部分
3. 応援(横断)幕可能位置 



4. 南側ゴール裏ネット、東側ネットにも掲出可能です
※ワイヤーへの結び付けによる掲出のみ可（ネットのみへの結び付けは不可）
※ワイヤーまでの高さ：300cm
西側ネットは目隠し幕が常設のため掲出不可です